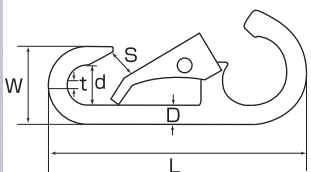


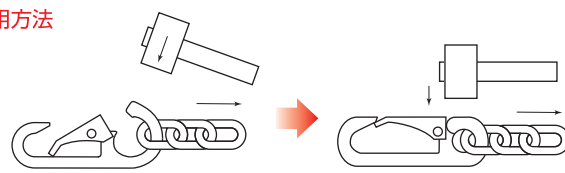


## オープンチェーンフック

### S247H



※使用方法



ハンマーで軽くたたきただけでOK!

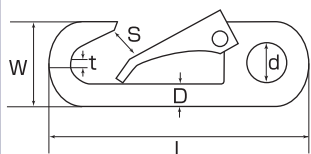
最後までしっかりたたきます。

(mm)

品番	D	L	W	S	d	t	重量(g)	使用荷重(kg)
DS-6	6	75	25	9	12	5	47	30

## チェーンフックCL型

### S247CL

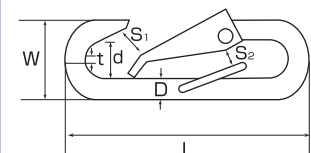


(mm)

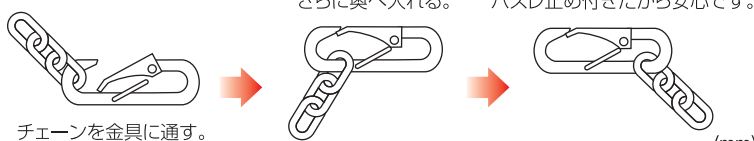
品番	D	L	W	S	d	t	重量(g)	使用荷重(kg)
CL-5	5.5	65	21	7	10	4.5	28	20
CL-6	7	74	25	9	11	5	41	30
CL-8	8	86	28	10	13	6.5	65	60

## チェーンフックC型

### S2470P



※使用方法



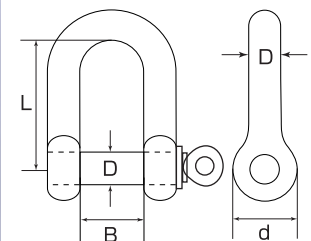
チェーンを金具に通す。

(mm)

品番	D	L	W	S1	S2	d	t	重量(g)	使用荷重(kg)
CH-5	7	70	25	9	8	12	5	35	40
CH-6	8	81	28	11	9	13	5.5	50	50
CH-8	9	98	35	14	13	17	6.5	80	80

## シャックル

### S360



(mm)

品番	D	L	B	d	捻径	重量(g)	使用荷重(kg)
PC-4	4	16	8	8	M-4	7	50
PC-5	5	20	10	10	M-5	17	90
PC-6	6	24	12	12	M-6	23	140
PC-7	7	28	14	14	M-8	39	170
PC-8	8	32	16	16	M-8	64	250
PC-9	9	36	18	18	W-3/8	83	270
PC-10	10	40	20	20	M-10	113	320
PC-12	12	48	24	24	M-12	204	400
PC-13	13	52	26	26	W-1/2	245	450
PC-16	16	64	32	32	M-16	450	900
PC-19	19	76	38	38	M-20	786	1,100
PC-22	22	88	44	44	W-7/8	1,150	1,600
PC-25	25	100	50	50	W-1	1,700	2,000

※PC-6以上は、SUS316製もございます。  
ご注文の際には「SUS316」とご指定下さい。