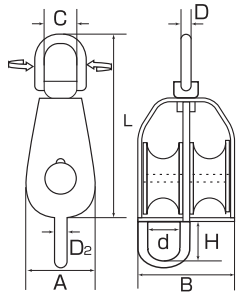




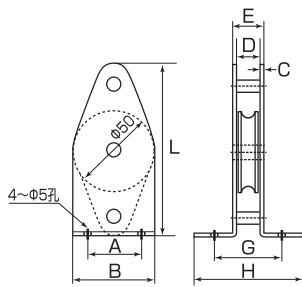
豆ブロック2車A型(ベケット付)

S315A



品番	車径	車数	車溝巾	A	B	C	D	L	D ₂	H	d	使用 ロープ径	重量(g)	使用荷重(kg)
MB-25A-2	25	2	11	30	45	14	6	80	5	16	11	~φ10	220	70
MB-32A-2	32	2	12	36	45	15	6	92	5	16	12	~φ12	300	120
MB-50A-2	50	2	14	54	54	21	8	127	5	16	14	~φ14	660	240

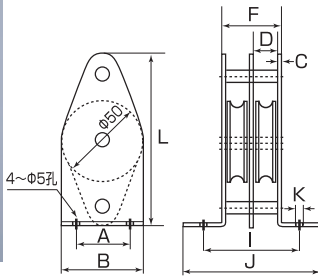
固定ブロック タテ型 1車50mm



車径	A	B	C	D	E	G	H	L
50	36	52	2	15	19	41	63	98

品番	枠材	車材	使用軸受	車幅	車ミソ幅	使用 ロープ径	自重(g)	使用荷重(kg)
K50-1	鉄(ユニクロメッキ)	鉄	ベアリング(NTN626ZZ)	13	10	~φ8	320	125
K50-5	鉄(ユニクロメッキ)	ジュラコン(白)	モリブデン(グリス入)	14	10	~φ10	210	100
K50-9	ステンレス(304電解)	ステンレス	ステンレス含油メタル	12.8	10	~φ8	330	150
K50-9B	ステンレス(304電解)	ステンレス	ベアリング(DDR1960ZZ)	12.8	10	~φ8	330	150
K50-13	ステンレス(304電解)	ジュラコン(白)	モリブデン(グリス入)	14	10	~φ10	205	125

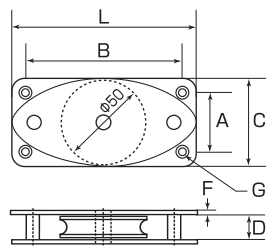
固定ブロック タテ型 2車50mm



車径	A	B	C	D	F	I	J	K	L
50	36	52	2	15	36	58	80	5	98

品番	枠材	車材	使用軸受	車幅	車ミソ幅	使用 ロープ径	自重(g)	使用荷重(kg)
K50-3	鉄(ユニクロメッキ)	鉄	ベアリング(NTN626ZZ)	13	10	~φ8	520	125
K50-7	鉄(ユニクロメッキ)	ジュラコン(白)	モリブデン(グリス入)	14	10	~φ10	300	100
K50-11	ステンレス(304電解)	ステンレス	ステンレス含油メタル	12.8	10	~φ8	550	150
K50-11B	ステンレス(304電解)	ステンレス	ベアリング(DDR1960ZZ)	12.8	10	~φ8	550	150
K50-15	ステンレス(304電解)	ジュラコン(白)	モリブデン(グリス入)	14	10	~φ10	300	125

固定ブロック ヨコ型 1車50mm



車径	A	B	C	D	F	G	L
50	36	82	52	15	2	5(皿8.5)	98

品番	枠材	車材	使用軸受	車幅	車ミソ幅	使用 ロープ径	自重(g)	使用荷重(kg)
K50-2	鉄(ユニクロメッキ)	鉄	ベアリング(NTN626ZZ)	13	10	~φ8	250	125
K50-6	鉄(ユニクロメッキ)	ジュラコン(白)	モリブデン(グリス入)	14	10	~φ10	170	100
K50-10	ステンレス(304電解)	ステンレス	ステンレス含油メタル	12.8	10	~φ8	330	150
K50-10B	ステンレス(304電解)	ステンレス	ベアリング(DDR1960ZZ)	12.8	10	~φ8	330	150
K50-14	ステンレス(304電解)	ジュラコン(白)	モリブデン(グリス入)	14	10	~φ10	170	125