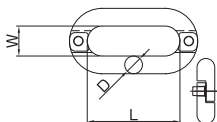
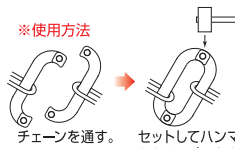


PTチェーンキャッチ



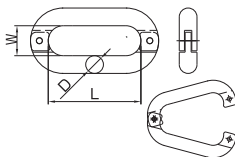
※使用方法



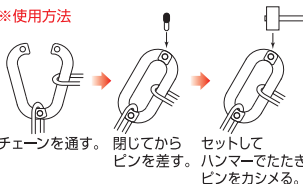
チェーンを通す。 セットしてハンマーでたたき、ピンをカシメる。

品番	D	W	L	重量(g)	参考使用荷重(kg)
PTCC-5	5	7	27	11	50
PTCC-6	6	9	31	19	70
PTCC-6.5	6.5	11	34	24	80
PTCC-8	8	12	38	41	100

PNチェーンキャッチ (PAT.)



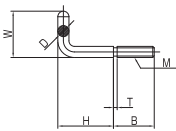
※使用方法



チェーンを通す。 閉じてからピンを差す。 セットしてハンマーでたたき、ピンをカシメる。

品番	D	W	L	重量(g)	参考使用荷重(kg)
PNCC-5	5	7	27	11	40
PNCC-6	6	9	31	19	60
PNCC-6.5	6.5	11	34	24	70
PNCC-8	8	12	38	41	90

Lフックボルト

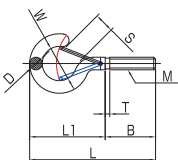


(mm)

- 本体固定は調整用ナットで位置決めも簡単です。
- ネジ部分が多いので、ボードにも取付け可能です。
- 重量 ナット、ワッシャーを取付けた重量です。

品番	D	H	W	B	T	捻径	重量(g)	参考使用荷重(kg)
LFB-6	6	30	25	17	2	M6	16	20
LFB-8	8	40	30	22	2	M8	35	50
LFB-10	10	50	40	26	2	M10	70	100

Qフックボルト



(mm)

- 本体固定は調整用ナットで位置決めも簡単です。
- ネジ部分が多いので、ボードにも取付け可能です。
- 重量 ナット、ワッシャーを取付けた重量です。

品番	D	L	L1	B	W	S	T	捻径	重量(g)	参考使用荷重(kg)
QFB-5	5.5	50	33	17	15	8	2	M6	18	18
QFB-6	6	57	40	17	19	9	2	M6	22	20
QFB-8	8	72	50	22	24	13	2	M8	50	50
QFB-10	10	88	62	26	32	16	2	M10	100	100